



Rapporto sull'influenza A(H1N1) in Italia al 13 settembre 2009

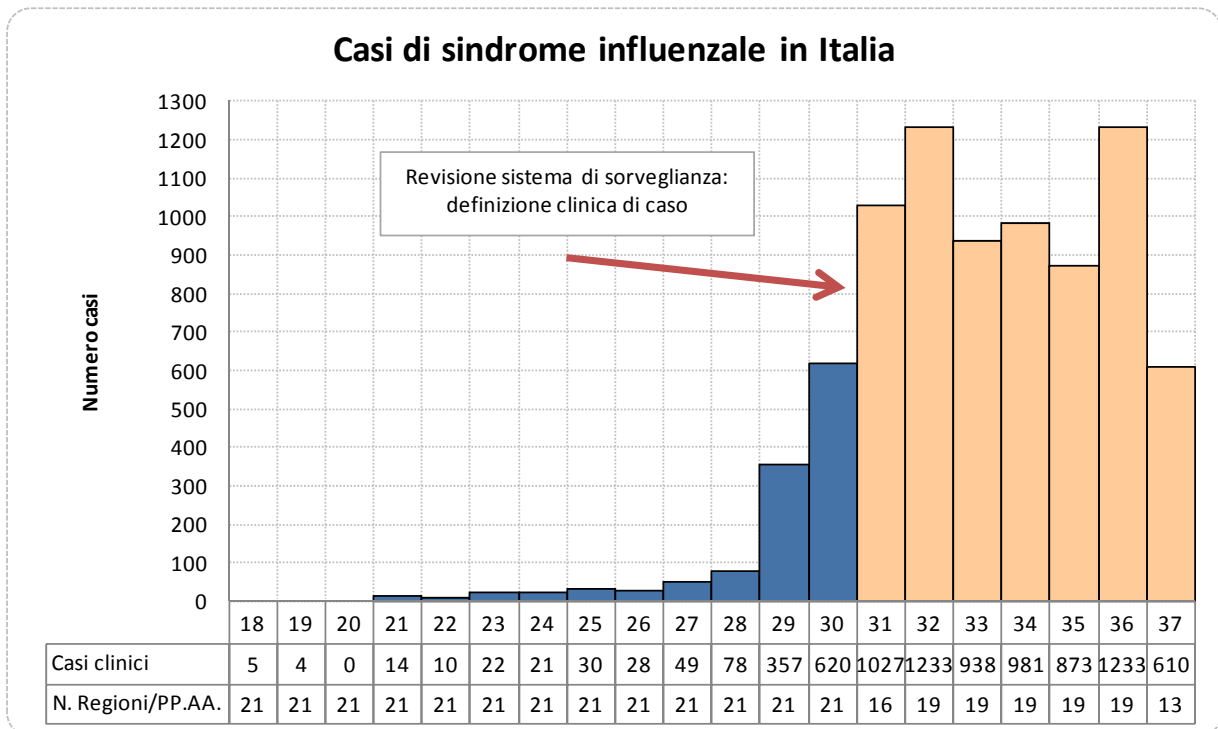
16.9.2009

Sommario dei casi dal 1 maggio al 13 settembre 2009
Totale casi → 8.133 casi
Casi confermati → 2.384 casi
Decessi → 1 caso

La sorveglianza nazionale dell'influenza A(H1N1) si è basata sulla segnalazione individuale dei casi che venivano tutti confermati dal Centro Nazionale Influenza presso l'Istituto Superiore di Sanità fino al 26 luglio 2009.

Successivamente, le modalità operative per la sorveglianza epidemiologica e la conferma dei casi sono state aggiornate (nota circolare DGPREV/V/34102/1.4c.a.9). Dal 27 luglio, la diagnosi di influenza da virus A(H1N1) si basa sul solo criterio clinico e i casi vengono segnalati settimanalmente in forma aggregata dalle Regioni/PP.AA. La conferma dei casi viene effettuata su un campione dei casi notificati settimanalmente.

Figura 1. Numero di casi in Italia per settimana (dal 1 maggio al 13 settembre 2009)



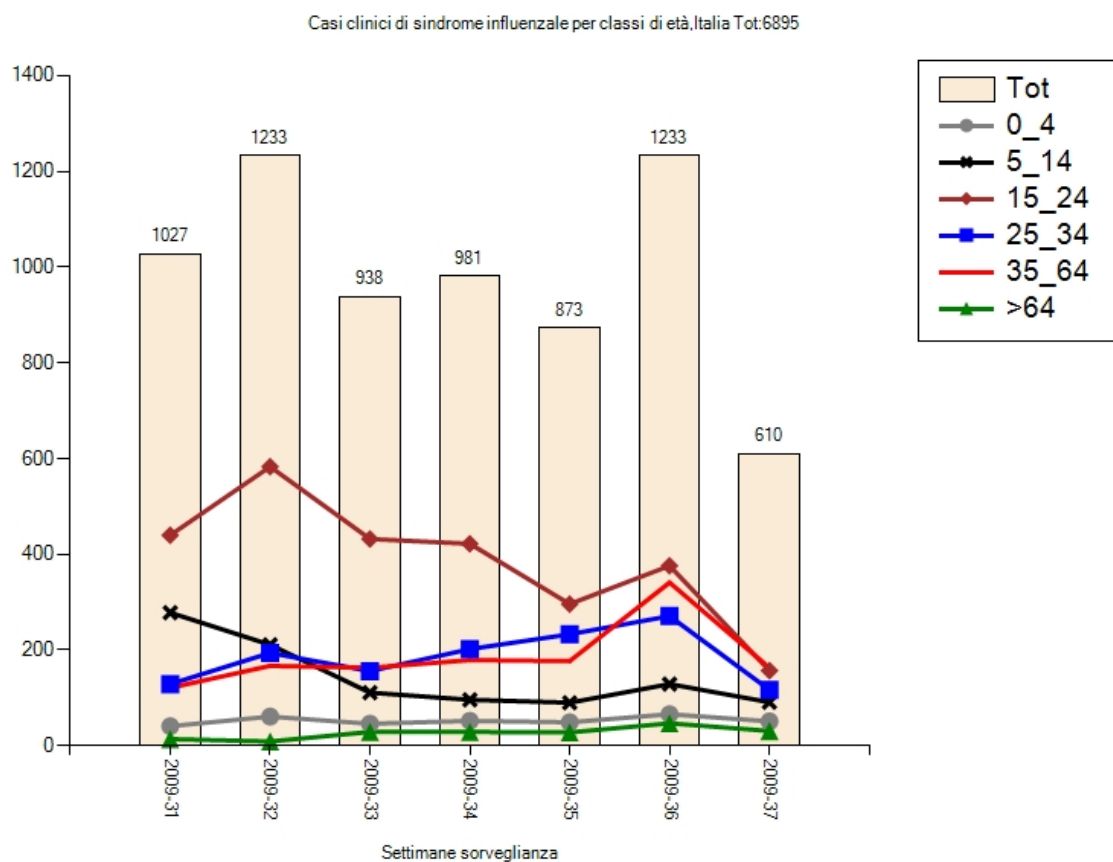
Nelle tabelle successive viene riportato il totale dei nuovi casi clinici segnalati settimanalmente in forma aggregata dalle Regioni/PP.AA. a partire dal 27 luglio e per ogni settimana vengono riportati anche i casi confermati, ospedalizzati e deceduti, già inclusi nel totale dei casi clinici.

Tab 1. Distribuzione totale dei casi segnalati per classi di età (dal 27 luglio al 13 settembre 2009)

	0_4	5_14	15_24	25_34	35_44	45_54	55_64	>64	Non Noto	Tot
Clinici	366	1006	2706	1302	670	444	197	187	17	6895
-Confermati	36	183	531	196	90	75	27	8	0	1146
-Ricoverati	40	51	188	104	61	55	35	58	0	592
-Decessi	0	0	0	0	0	1	0	0	0	1

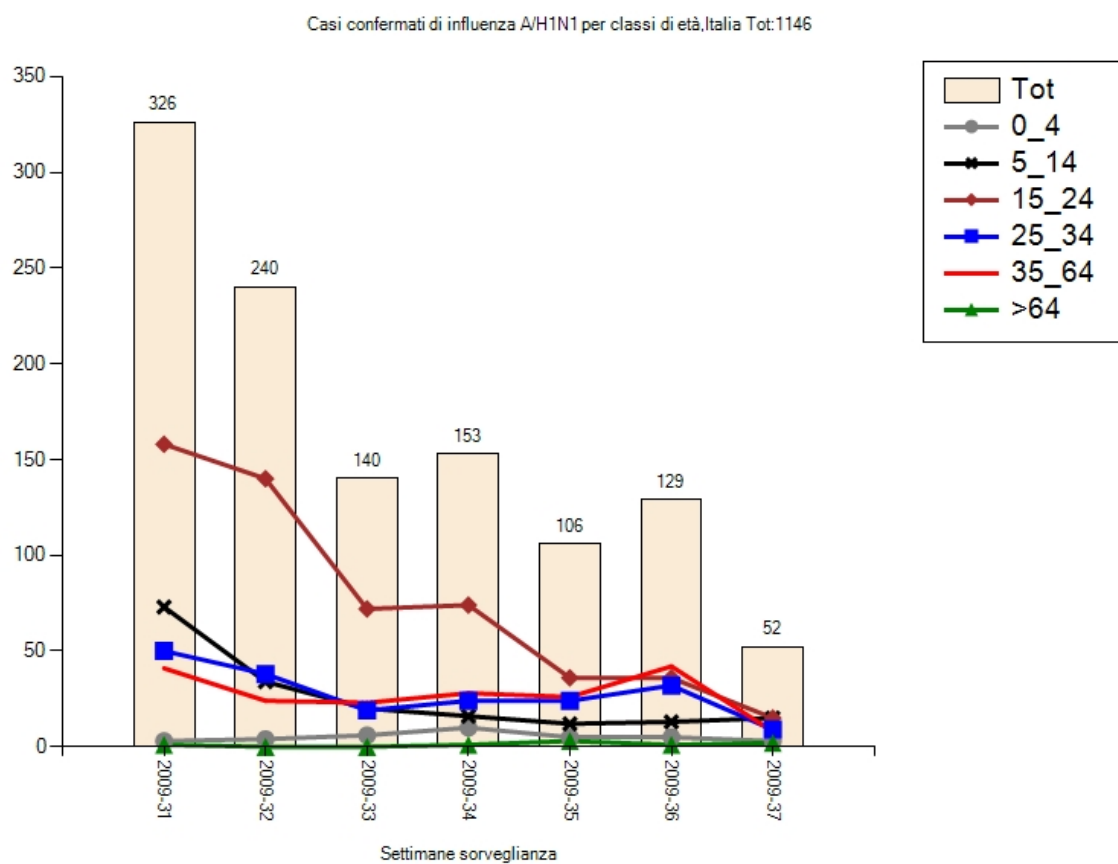
Settimana	0_4	5_14	15_24	25_34	35_44	45_54	55_64	> 64	NonNoto	Tot
2009-31										
Clinici	41	278	440	129	60	49	12	14	4	1027
-Confermati	3	73	158	50	24	14	3	1	0	326
-Ospedalizzati	4	9	29	9	5	3	1	7	0	67
-Decessi	0	0	0	0	0	0	0	0	0	0
2009-32										
Clinici	61	211	583	194	80	60	27	9	8	1233
-Confermati	4	34	140	38	9	10	5	0	0	240
-Ospedalizzati	4	13	39	13	6	5	3	1	0	84
-Decessi	0	0	0	0	0	0	0	0	0	0
2009-33										
Clinici	46	111	432	156	80	59	24	29	1	938
-Confermati	6	20	72	19	13	8	2	0	0	140
-Ospedalizzati	4	6	20	7	7	12	4	2	0	62
-Decessi	0	0	0	0	0	0	0	0	0	0
2009-34										
Clinici	52	96	422	202	81	70	28	29	1	981
-Confermati	10	16	74	24	10	15	3	1	0	153
-Ospedalizzati	5	8	25	17	7	10	7	5	0	84
-Decessi	0	0	0	0	0	0	0	0	0	0
2009-35										
Clinici	49	90	296	233	97	55	25	28	0	873
-Confermati	5	12	36	24	8	15	3	3	0	106
-Ospedalizzati	3	4	28	18	7	9	4	9	0	82
-Decessi	0	0	0	0	0	0	0	0	0	0
2009-36										
Clinici	66	129	376	271	188	97	56	47	3	1233
-Confermati	5	13	36	32	19	12	11	1	0	129
-Ospedalizzati	14	6	33	27	18	14	12	20	0	144
-Decessi	0	0	0	0	0	1	0	0	0	1
2009-37										
Clinici	51	91	157	117	84	54	25	31	0	610
-Confermati	3	15	15	9	7	1	0	2	0	52
-Ospedalizzati	6	5	14	13	11	2	4	14	0	69
-Decessi	0	0	0	0	0	0	0	0	0	0

Figura 2. Casi clinici di influenza in Italia per classi di età (dal 27 luglio al 13 settembre 2009)



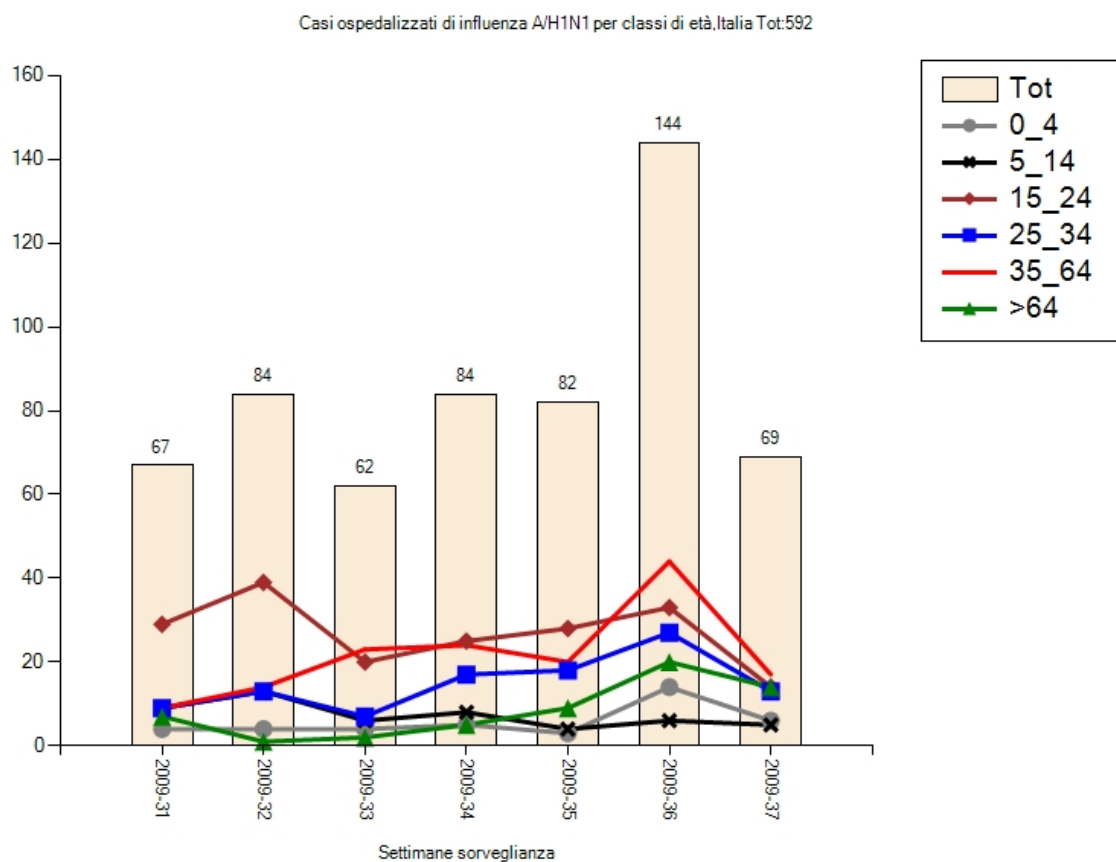
Settimana	0_4	5_14	15_24	25_34	35_44	45_54	55_64	> 64	NonNoto	Tot
2009-31	41	278	440	129	60	49	12	14	4	1027
2009-32	61	211	583	194	80	60	27	9	8	1233
2009-33	46	111	432	156	80	59	24	29	1	938
2009-34	52	96	422	202	81	70	28	29	1	981
2009-35	49	90	296	233	97	55	25	28	0	873
2009-36	66	129	376	271	188	97	56	47	3	1233
2009-37	51	91	157	117	84	54	25	31	0	610

Figura 3. Casi confermati di influenza A/H1N1 in Italia per classi di età (dal 27 luglio al 13 settembre 2009)



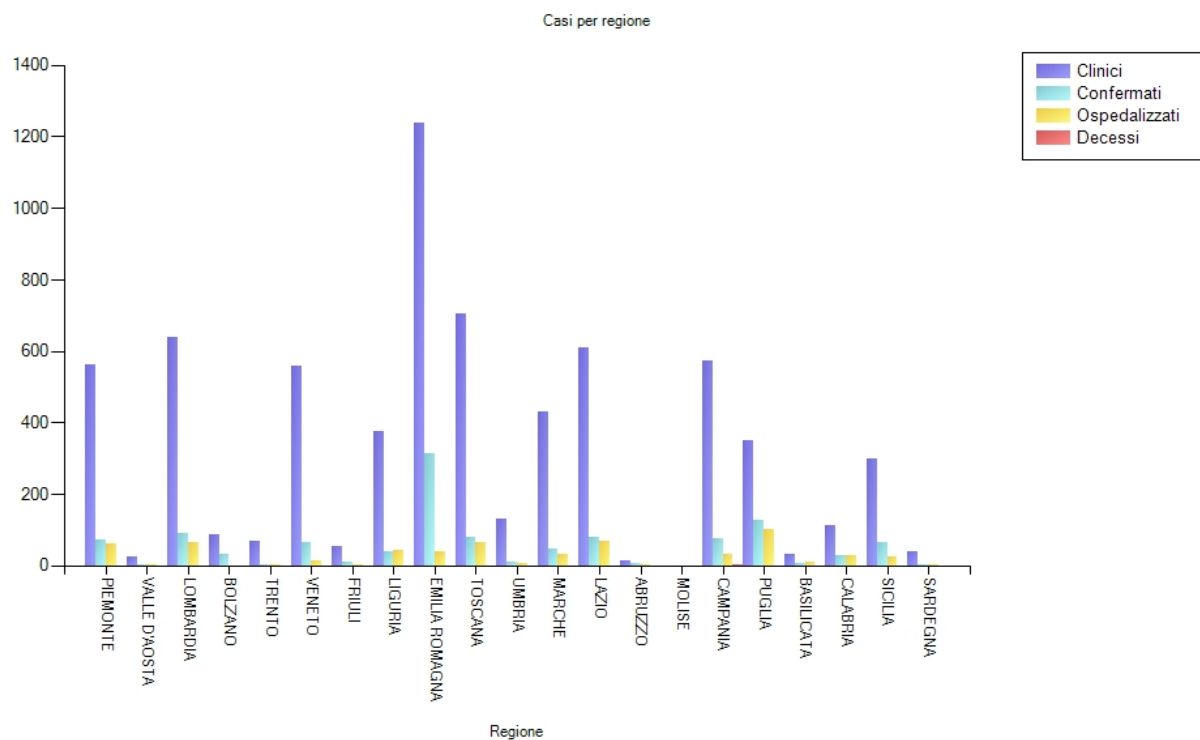
Settimana	0_4	5_14	15_24	25_34	35_44	45_54	55_64	> 64	NonNoto	Tot
2009-31	3	73	158	50	24	14	3	1	0	326
2009-32	4	34	140	38	9	10	5	0	0	240
2009-33	6	20	72	19	13	8	2	0	0	140
2009-34	10	16	74	24	10	15	3	1	0	153
2009-35	5	12	36	24	8	15	3	3	0	106
2009-36	5	13	36	32	19	12	11	1	0	129
2009-37	3	15	15	9	7	1	0	2	0	52

Figura 4. Casi ospedalizzati di influenza A/H1N1 in Italia per classi di età (dal 27 luglio al 13 settembre 2009)



Settimana	0_4	5_14	15_24	25_34	35_44	45_54	55_64	> 64	NonNoto	Tot
2009-31	4	9	29	9	5	3	1	7	0	67
2009-32	4	13	39	13	6	5	3	1	0	84
2009-33	4	6	20	7	7	12	4	2	0	62
2009-34	5	8	25	17	7	10	7	5	0	84
2009-35	3	4	28	18	7	9	4	9	0	82
2009-36	14	6	33	27	18	14	12	20	0	144
2009-37	6	5	14	13	11	2	4	14	0	69

Figura 5. Casi di influenza in Italia per Regione/PP.AA (dal 27 luglio al 13 settembre 2009)



Regione	Clinici	Confermati	Ospedalizzati	Deceduti
PIEMONTE	563	72	60	0
VALLE D'AOSTA	24	1	2	0
LOMBARDIA	639	89	66	0
BOLZANO	88	31	0	0
TRENTO	69	1	2	0
VENETO	557	63	13	0
FRIULI	54	11	1	0
LIGURIA	374	39	44	0
EMILIA ROMAGNA	1237	312	38	0
TOSCANA	703	80	64	0
UMBRIA	130	9	5	0
MARCHE	430	48	33	0
LAZIO	609	79	69	0
ABRUZZO	15	7	1	0
MOLISE	0	0	0	0
CAMPANIA	573	75	31	1
PUGLIA	351	127	100	0
BASILICATA	31	7	9	0
CALABRIA	111	27	28	0
SICILIA	299	65	24	0
SARDEGNA	38	3	2	0